

# 参 考 資 料

- 1 講座等の受講状況
- 2 商品テスト状況
- 3 テスト測定機器一覧表
- 4 消費生活相談状況
  - ( 1 ) 相談件数の推移
  - ( 2 ) 商品と役務(サービス)の相談件数の推移
  - ( 3 ) 相談内容の割合の推移
  - ( 4 ) 窓口別消費生活相談件数の推移
- 5 消費生活相談事例集
- 6 貸出ビデオソフト一覧表
- 7 貸出パネル一覧表
- 8 市町村消費者行政担当課一覧表

## 1 講座等の受講状況

(単位：人)

区 分		年 度										
		7	8	9	10	11	12	13	14	15	16	17
一日講座	センター内	344	218	314	396	232	85	48	32	93	36	106
	出張(出前)	2334	1,903	1,444	2,375	1,033	1,675	1,650	1,129	1,668	2,325	4794
くらし情報セミナー				163	136	242	833	470	716	415	433	225
専 門 講 座		155	135	221	205	363	528	451	728	551		
基 礎 講 座		54	30	135	152							
親子くらしの体験セミナー					145	164	90	35	100	63	59	24
I T 講 座								144				
消 費 者 ゼ ミ		53	59	62	47	55	25					
センター開設周年記念事業		200	350									
高校生消費生活講演会											4,259	4514
くらしのリーダー研修会											191	338
計		3,140	2,695	2,339	3,456	2,089	3,236	2,798	2,705	2,790	2,853	5,149

くらし情報セミナーは「情報講座」を、平成16年度より名称変更した。

## 2 商品テスト状況

### (1) 概要

検査検体数の年次推移

(単位：件)

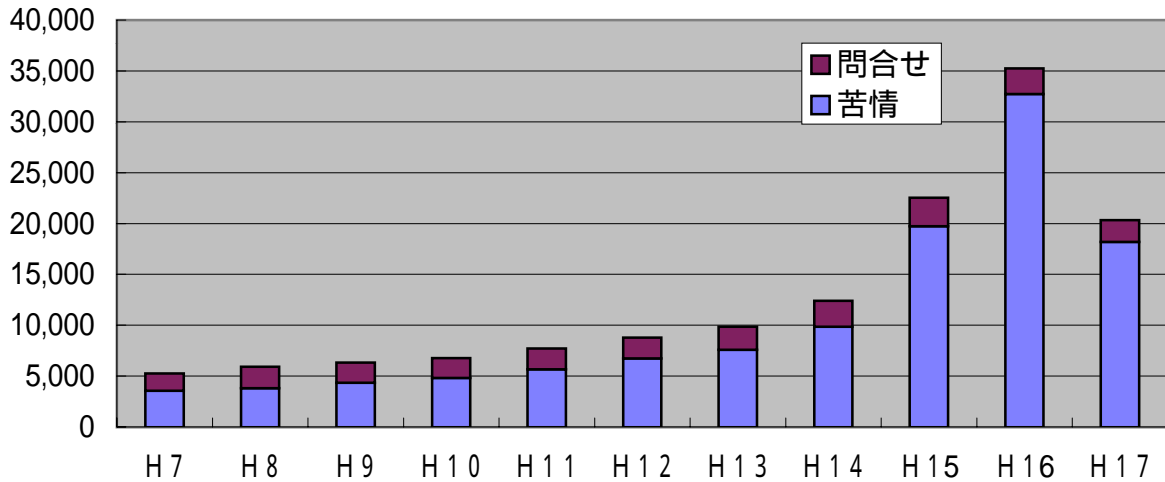
年 度	講 座 等 に 伴 う テ ス ト	苦情・依頼・行政指導テスト			試買テスト	合 計
		計	食 品	そ の 他		
7	236	97	38	59	30	363
8	263	118	76	42	18	399
9	275	116	63	53	75	466
10	530	52	4	48	25	607
11	384	53	3	50	28	465
12	229	39	7	32	15	283
13	260	36	0	36	17	313
14	267	33	1	32	7	307
15	444	29	3	26	8	481
16	177	21	1	20	0	198
17	138	18	0	18	0	156

3. テスト測定機器一覧表

	品 名	内 容
一 般	pH測定器	水溶液の水素イオン濃度（pH）測定
	双眼実体顕微鏡	商品の拡大観察
	顕微鏡および付属装置	商品の拡大観察
	蛍光鑑別器	蛍光剤の有無の測定
	温度計	温度測定（-50 ~ 250）
	騒音計	騒音測定
	回転計	モーター等の回転数測定
	厚さ測定器	プラスチックフィルム、布等の厚さ測定
	原子吸光分光光度計	金属類測定
	サーモビューアー	物質の表面温度測定
	ビデオ・マイクロスコープ	商品の拡大観察
	紫外線強度計	紫外線強度測定
	ノイズセンサー	電磁波測定
	万能試験機	引っ張り、圧縮、曲げ、剥離および破裂の試験
	非破壊検査用X線装置	物質の透視による内部検査
	匂い識別装置	匂い測定
	イオンクロマトグラフ	水溶液中のイオン測定
	ガスクロマトグラフ	各種揮発性物質測定
	分光光度計	各種化学物質測定
	高速液体クロマトグラフ	各種化学物質測定
食 品	かん詰真空計	かん詰類の内部真空度測定
	びん詰真空計	びん詰類の内部圧力測定
	手持屈折糖度計・デジタル糖度計	溶液等の糖度測定（0~32%、28~62%、58~90%）
	水分活性計	食品中の水分活性測定
	塩分濃度計	食品中の塩分濃度測定
	屈折計	糖、油脂糖の屈折率測定
	食品分析用バイオセンサシステム	食品の鮮度、品質測定
織 維	撥水度試験機	吸水、防水の測定
	防しわ試験機	汗による染色堅牢度測定
	摩擦試験機	摩擦強度測定
	耐候試験機	光に対する染色堅牢度測定
電 気	オシロスコープ	微細電気の測定、電流の波形観測
	照度計	明るさの測定
	電流計	直流の電流測定
	絶縁抵抗耐力試験機	高電圧に対する耐久性および絶縁状態の測定
	回路計（テスター）	電流、電圧および抵抗等の測定
	電力計	直流および交流の電圧測定
	ブリッジ	電流、電圧および抵抗等の測定
	電圧計	直流および交流の電圧測定
	力率計	電気効率の測定
	積算電力計	消費電力（Kwh）の測定

#### 4 消費生活相談状況

##### (1) 相談件数の推移

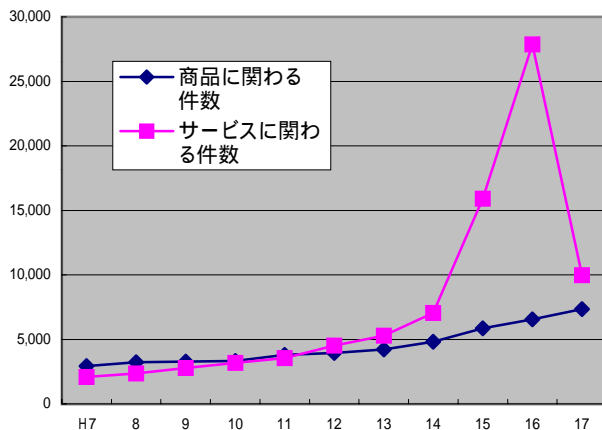


	H7	H8	H9	H10	H11	H12	H13	H14	H15	H16	H17
苦情	3,548	3,818	4,335	4,817	5,680	6,726	7,593	9,837	19,742	32,725	18,188
問合せ	1,710	2,083	1,980	1,961	2,031	2,067	2,266	2,559	2,788	2,537	2,154
総件数	5,258	5,901	6,315	6,778	7,711	8,793	9,859	12,396	22,530	35,262	20,342

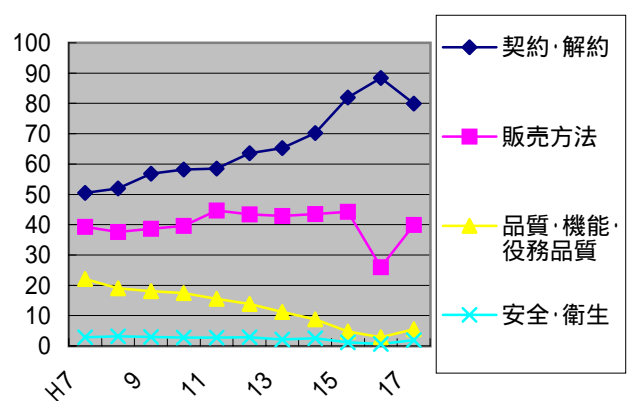
##### 相談件数の推移

年度	相談件数	対前年比	相談件数中苦情件数 (苦情の割合:%)	相談件数中の特殊販売状況	
				件数(%)	苦情件数(苦情の割合:%)
平成7年度	5,258	110.6	3,548 (67.5)	2,608 (49.6)	2,024 (77.6)
8	5,901	112.2	3,818 (64.7)	2,669 (45.2)	1,991 (74.6)
9	6,315	107.0	4,335 (68.6)	3,199 (50.7)	2,564 (80.2)
10	6,778	107.3	4,817 (71.1)	3,491 (51.5)	2,867 (82.1)
11	7,711	113.7	5,680 (73.7)	4,367 (56.6)	3,751 (85.9)
12	8,793	114.0	6,726 (76.5)	5,079 (57.8)	4,417 (87.0)
13	9,859	112.1	7,593 (77.0)	6,138 (62.3)	5,321 (86.7)
14	12,396	125.7	9,837 (79.3)	7,840 (63.2)	7,037 (89.8)
15	22,530	181.8	19,742 (87.6)	15,724 (69.8)	14,982 (95.3)
16	35,262	156.5	32,725 (92.8)	28,864 (81.9)	28,269 (97.9)
17	20,342	57.7	18,188 (89.4)	12,902 (63.4)	12,397 (96.1)

##### (2) 商品・役務(サービス)の相談件数の推移



##### (3) 相談内容の割合の推移



## (4) 窓口別消費生活相談件数の推移

項目		平成6年度			平成7年度			平成8年度		
相談機関		相談	内 苦情	内特殊販売	相談	内 苦情	内特殊販売	相談	内 苦情	内特殊販売
県	消費生活センター（本所）	1,897	1,173	862	2,057	1,214	943	2,355	1,454	1,028
	消費生活センター（分室）	658	414	310	821	550	444	1,069	589	480
	県 民 生 活 課	102	94	51	165	148	89	174	130	88
	甲 賀 地 域 振 興 局	151	114	80	131	96	79	148	106	90
	東 近 江 地 域 振 興 局	206	178	128	210	167	123	222	177	136
	湖 北 地 域 振 興 局	195	175	111	205	163	141	128	83	73
	湖 西 地 域 振 興 局	65	53	33	101		55	114	80	56
	計	3,274	2,201	1,575	3,690	2,338	1,874	4,210	2,619	1,951
市 町	大津市消費生活センター	1,050	763	475	1,107	850	521	1,134	879	515
	長 浜 市				34	18	19	55	39	23
	草 津 市	192	133	78	195	131	93	207	125	74
	守 山 市	115	93	59	86	60	46	124	77	54
	栗 東 市	124	76	49	142	74	52	166	76	47
	水 口 町				4	2	3	5	3	5
	計	1,481	1,065	661	1,568	1,135	734	1,691	1,199	718
合 計	4,755	3,266	2,236	5,258	3,473	2,608	5,901	3,818	2,669	
項目		平成9年度			平成10年度			平成11年度		
相談機関		相談	内 苦情	内特殊販売	相談	内 苦情	内特殊販売	相談	内 苦情	内特殊販売
県	消費生活センター（本所）	2,351	1,476	1,121	2,497	1,651	1,247	2,734	1,793	1,532
	消費生活センター（分室）	1,162	775	596	1,516	1,078	744	1,272	941	668
	県 民 生 活 課	178	145	94	201	162	102	186	160	97
	甲 賀 地 域 振 興 局	137	105	86	142	99	71	175	147	117
	東 近 江 地 域 振 興 局	192	154	122	214	178	141	250	216	174
	湖 北 地 域 振 興 局	182	129	100	182	127	106	282	206	192
	湖 西 地 域 振 興 局	101	82	59	102	82	64	139	106	96
	計	4,303	2,866	2,178	4,854	3,377	2,475	5,038	3,569	2,876
市 町	大津市消費生活センター	1,279	1,035	707	1,175	979	660	1,560	1,337	911
	彦 根 市							10	5	2
	長 浜 市	57	21	25	55	34	30	57	38	29
	近 江 八 幡 市	127	93	68	139	107	67	186	134	111
	草 津 市	244	182	110	266	170	139	343	278	178
	守 山 市	119	69	52	123	78	59	163	99	92
	栗 東 市	185	68	58	162	69	58	184	117	89
	野 洲 町							162	95	7
	水 口 町	1	1	1	2	1	2	2	2	2
	甲 西 町				2	2	1	6	6	6
計	2,012	1,469	1,021	1,924	1,440	1,016	2,673	2,111	1,427	
合 計	6,315	4,335	3,199	6,778	4,817	3,491	7,711	5,680	4,303	

項目 \ 年度		平成12年度			平成13年度			平成14年度		
相談機関		相談	内 苦情	内特殊販売	相談	内 苦情	内特殊販売	相談	内 苦情	内特殊販売
県	消費生活センター(本所)	2,884	1,972	1,619	2,968	2,019	1,847	3,837	2,587	2,402
	消費生活センター(分室)	1,611	1,273	870	1,671	1,337	1,033	2,270	1,805	1,365
	県 民 生 活 課	237	223	162	230	223	149	232	232	129
	甲 賀 地 域 振 興 局	213	170	174	264	205	187	269	224	199
	東 近 江 地 域 振 興 局	290	257	211	379	325	264	480	467	363
	湖 北 地 域 振 興 局	260	203	197	401	321	306	522	461	385
	湖 西 地 域 振 興 局	141	119	94	141	127	96	169	159	136
	計	5,636	4,217	3,327	6,054	4,557	3,882	7,779	5,935	4,979
市 町	大津市消費生活センター	1,716	1,504	1,002	1,801	1,574	1,176	2,066	1,822	1,411
	彦 根 市	107	79	41	172	123	93	228	178	121
	長 浜 市	95	75	66	99	67	72	193	132	118
	近 江 八 幡 市	278	224	179	323	238	182	388	337	241
	八 日 市 市							65	63	45
	草 津 市	345	247	190	406	317	248	456	408	265
	守 山 市	175	98	75	373	242	190	405	306	230
	栗 東 市	218	121	103	280	181	128	326	253	183
	野 洲 町	214	152	87	311	260	135	408	344	194
	水 口 町	3	3	3	26	20	18	78	55	49
	甲 西 町	6	6	6	14	14	14	4	4	4
	計	3,157	2,509	1,752	3,805	3,036	2,256	4,617	3,902	2,861
合 計	8,793	6,726	5,079	9,859	7,593	6,138	12,396	9,837	7,840	
項目 \ 年度		平成15年度			平成16年度			平成17年度		
相談機関		相談	内 苦情	内特殊販売	相談	内 苦情	内特殊販売	相談	内 苦情	内特殊販売
県	消費生活センター(本所)	7,186	5,918	4,953	9,942	9,069	7,993	5,668	4,935	3,646
	消費生活センター(分室)	4,459	3,857	2,945	7,732	7,206	6,258	3,723	3,352	2,561
	県 民 生 活 課	400	400	298	675	675	581	479	479	400
	甲 賀 地 域 振 興 局	486	437	411	656	603	587	-	-	-
	東 近 江 地 域 振 興 局	799	786	635	1,032	1,019	871	535	527	338
	湖 北 地 域 振 興 局	613	606	527	839	790	715	423	379	314
	湖 西 地 域 振 興 局	322	300	255	460	437	388	-	-	-
	計	14,265	12,304	10,024	21,336	19,799	17,393	10,828	9,672	7,259
市 町	大津市消費生活センター	3,412	3,151	2,433	5,613	5,306	4,655	3,344	2,974	1,873
	彦 根 市	456	387	284	753	696	592	382	330	208
	長 浜 市	471	410	340	770	701	686	629	564	527
	近 江 八 幡 市	748	680	487	1,210	1,153	983	652	582	351
	東 近 江 市	461	378	306	669	590	552	642	602	435
	草 津 市	666	622	467	1,620	1,497	1,373	776	699	602
	守 山 市	641	554	451	961	842	723	655	573	265
	栗 東 市	514	448	360	636	568	501	492	454	305
	野 洲 市	681	630	430	1,175	1,113	945	803	735	513
	甲 賀 市	211	174	138	514	455	456	423	361	320
	湖 南 市	4	4	4	5	5	5	283	237	61
	高 島 市	-	-	-	-	-	-	297	278	140
	米 原 市	-	-	-	-	-	-	136	127	43
計	8,265	7,438	5,700	13,926	12,926	11,471	9,514	8,516	5,643	
合 計	22,530	19,742	15,724	35,262	32,725	28,864	20,342	18,188	12,902	